



# Openbaar Belang



## Plattegronden gebouw A

Aan deze concept plattegronden kunnen geen rechten worden ontleend.





# Openbaar Belang

December 2020

Beste bewoners van Weezenlanden-Noord,

Graag laten wij u de plattegronden zien van de verschillende woningen in het nieuwe gebouw A. We hebben een voorbeeld plattegrond gemaakt, waarbij wordt uitgelegd hoe u de plattegrond kunt 'lezen'.

In dit boekje vindt u de verschillende plattegronden en waar deze in het gebouw te vinden zijn.

Het bestemmingsplan is nog niet goedgekeurd. En de vergunning voor gebouw A is nog niet aangevraagd. Hierdoor zijn de plattegronden nog niet definitief en kunnen er geen rechten worden ontleend aan deze uitgave.

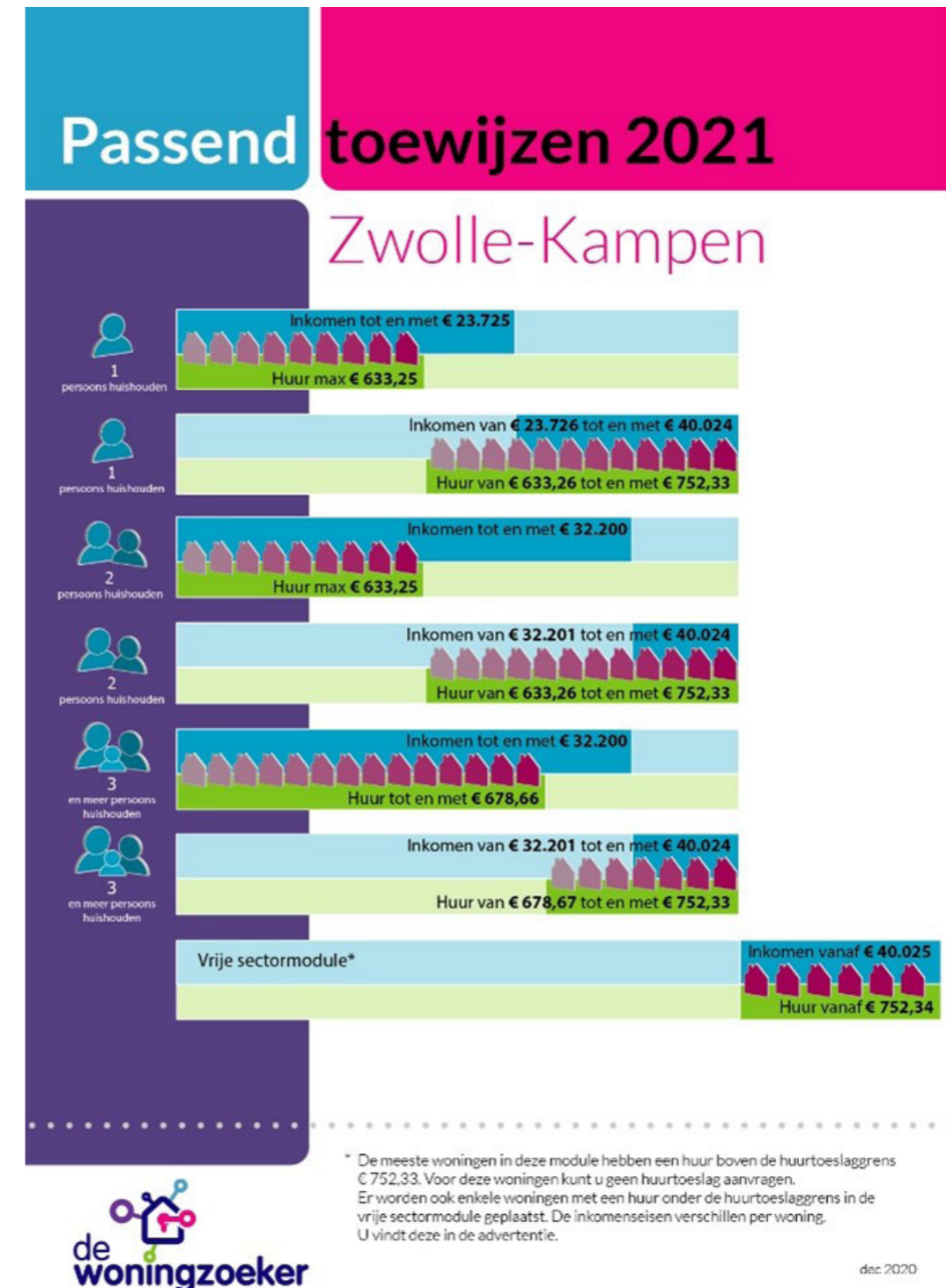
We gaan er echter wel vanuit dat er geen grote wijzigingen meer plaatsvinden.

Helaas kunnen wij vanwege corona u niet persoonlijk uitleg geven bij de plattegronden. Als de maatregelen van het RIVM het toelaten, komen we in het voorjaar weer graag met de bakfiets naar u toe.

We hopen dat u met het boekje een goede eerste indruk krijgt van de diverse plattegronden van het eerste appartementengebouw.

De woningen worden toegewezen op basis van de regels rond passend toewijzen zoals die in Zwolle en Kampen gelden, waarbij er bij een hogere inkomenscategorie wel op lagere huurprijzen gereageerd mag worden. De definitieve huurprijzen dienen nog vastgesteld te worden. De genoemde huurprijzen zijn maximaal op basis van aftoppingsgrenzen, onder voorbehoud en op basis van prijspeil 2021.

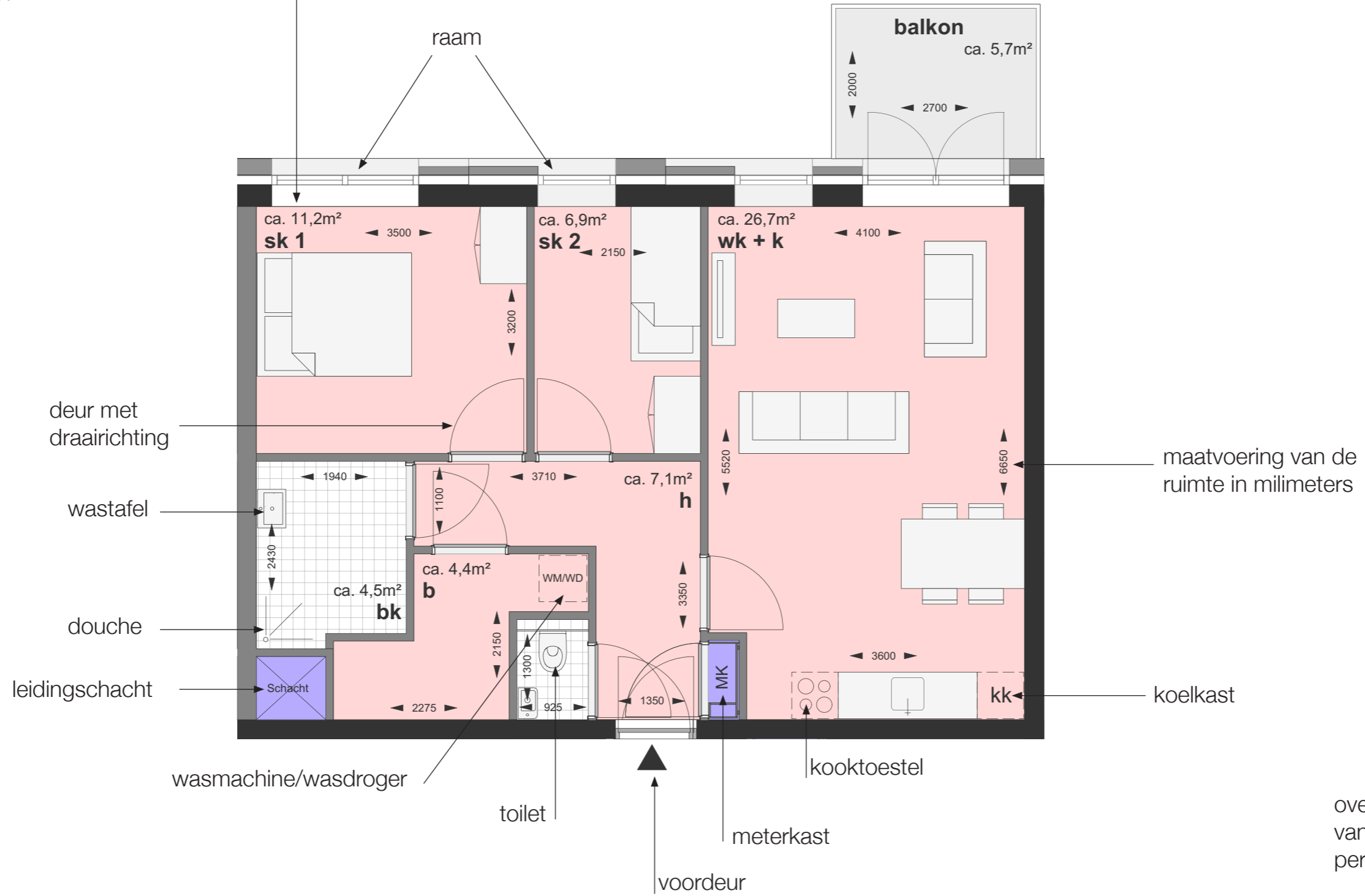
Met vriendelijke groet,  
Ryane Hooijer  
(038) 45 67 222  
06 12739687  
r.hooijer@openbaarbelang.nl



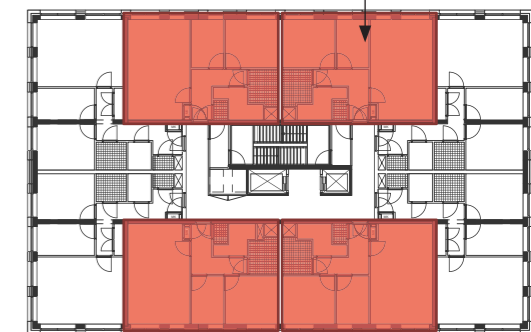
# Voorbeeld plattegrond

ca. 65m<sup>2</sup>  
Aantal van dit type = 18

de aangegeven m<sup>2</sup> betreft de  
gebruiksoppervlakte



overzichtsplattegrond  
van de woningtypes  
per verdieping



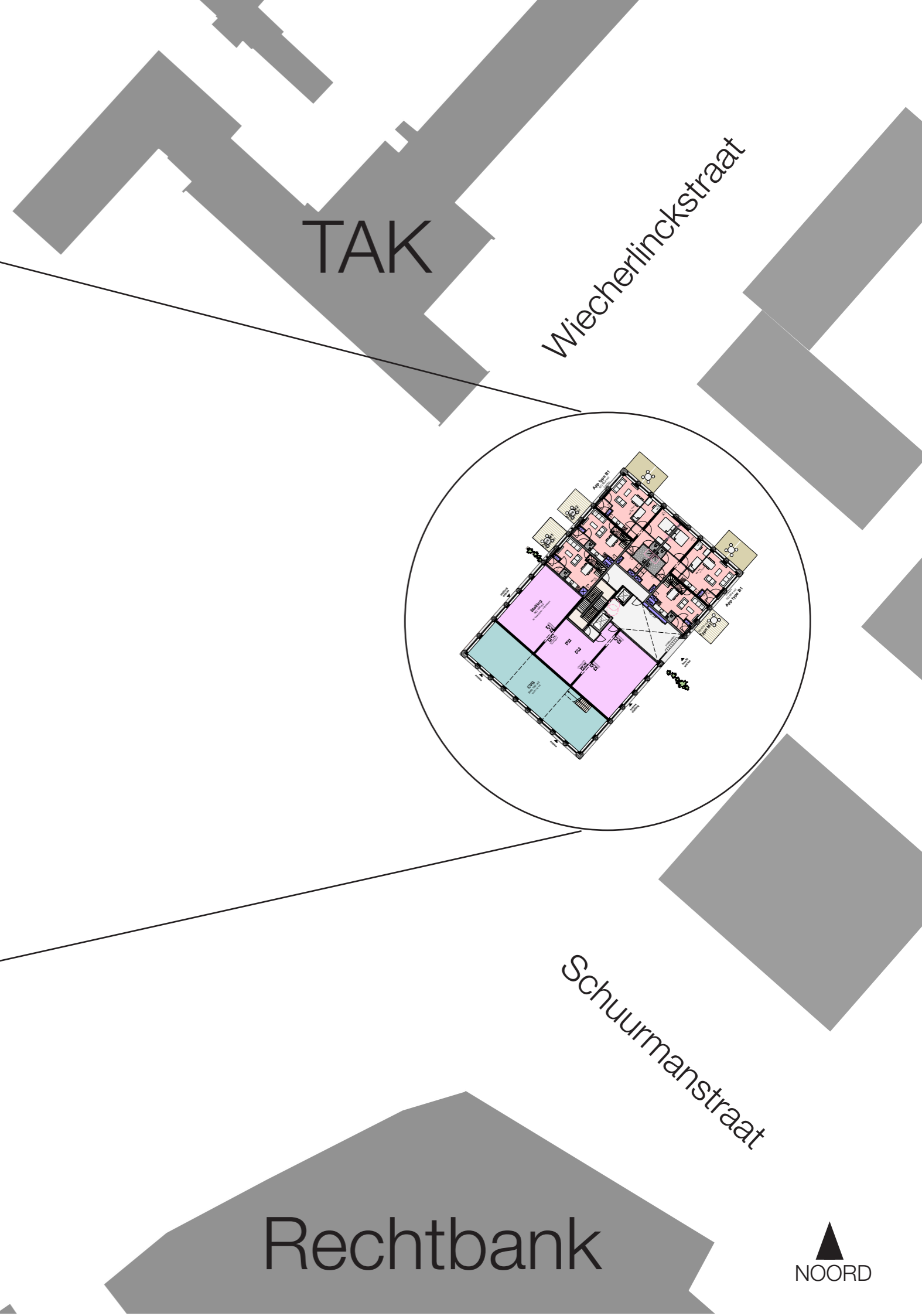
1e verdieping t/m 5e verdieping

## Legenda

- wk+k = woonkamer + keuken
- sk = slaapkamer
- bk = badkamer
- b = berging
- h = hal
- t = tuin/terras

CONCEPT

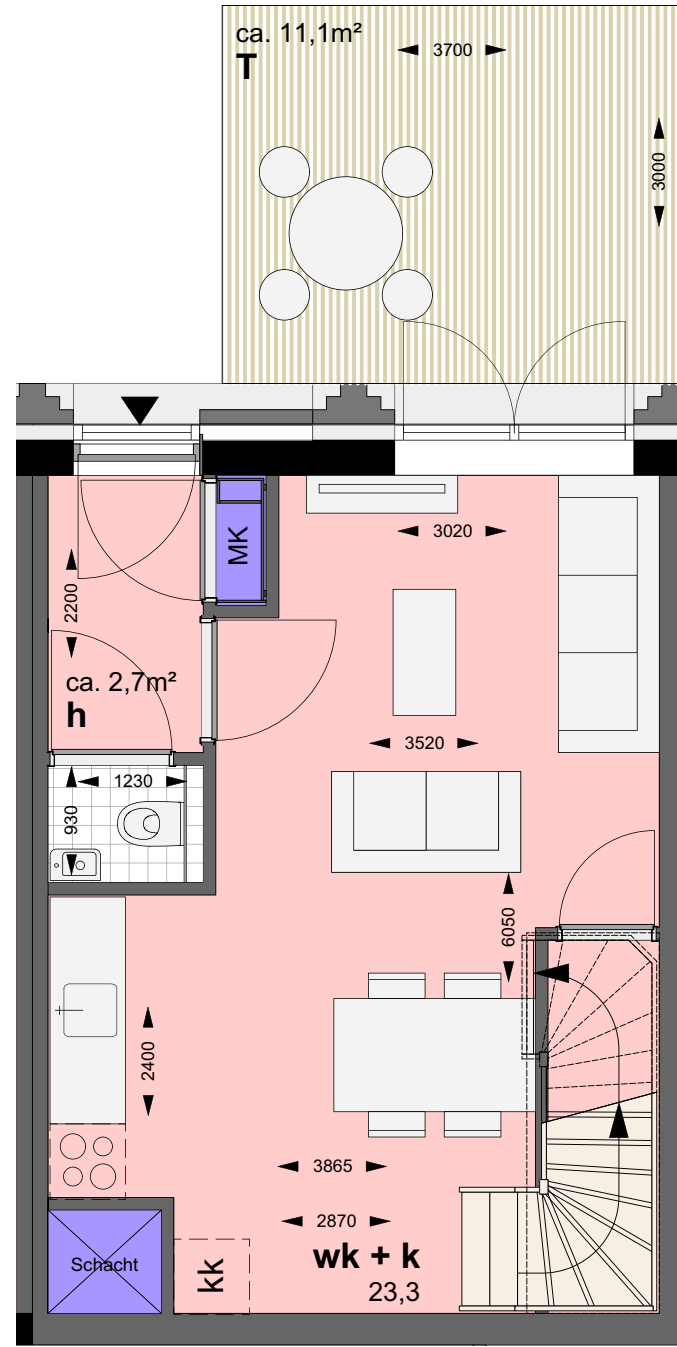
# Locatie gebouw A



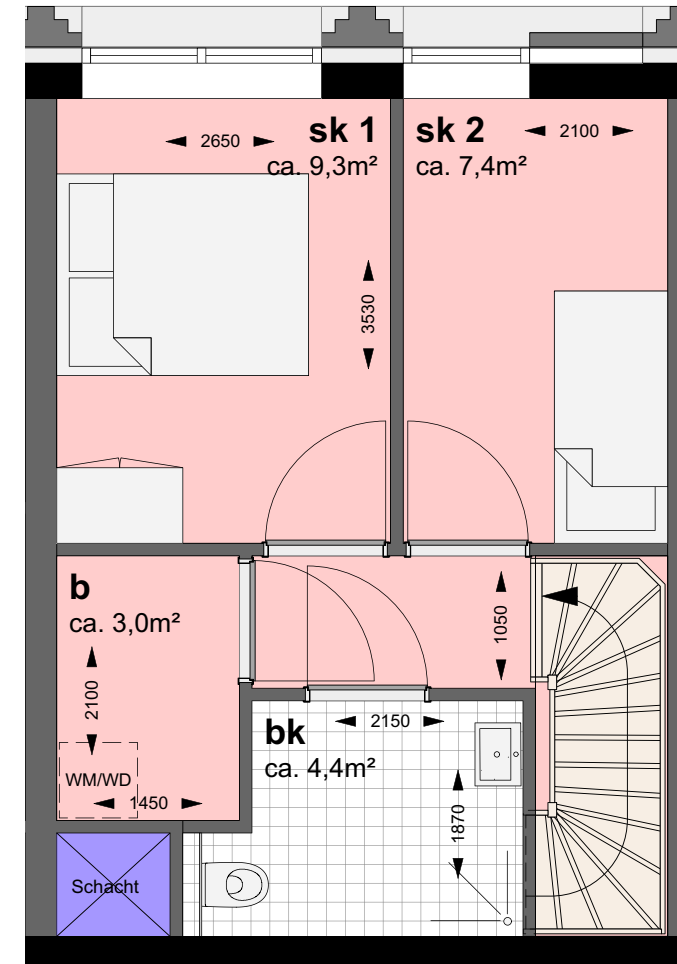
# Maisonnette M

ca. 63m<sup>2</sup>

Aantal van dit type = 3



Begane grond



Eerste verdieping

## Legenda

- wk+k = woonkamer + keuken
- sk = slaapkamer
- bk = badkamer
- b = berging
- h = hal
- t = tuin/terras



Begane grond

CONCEPT

# Appartement type A

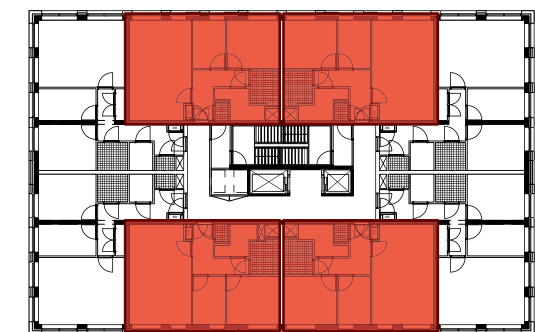
ca. 65m<sup>2</sup>

Aantal van dit type = 18



## Legenda

- wk+k = woonkamer + keuken
- sk = slaapkamer
- bk = badkamer
- b = berging
- h = hal
- t = tuin/terras



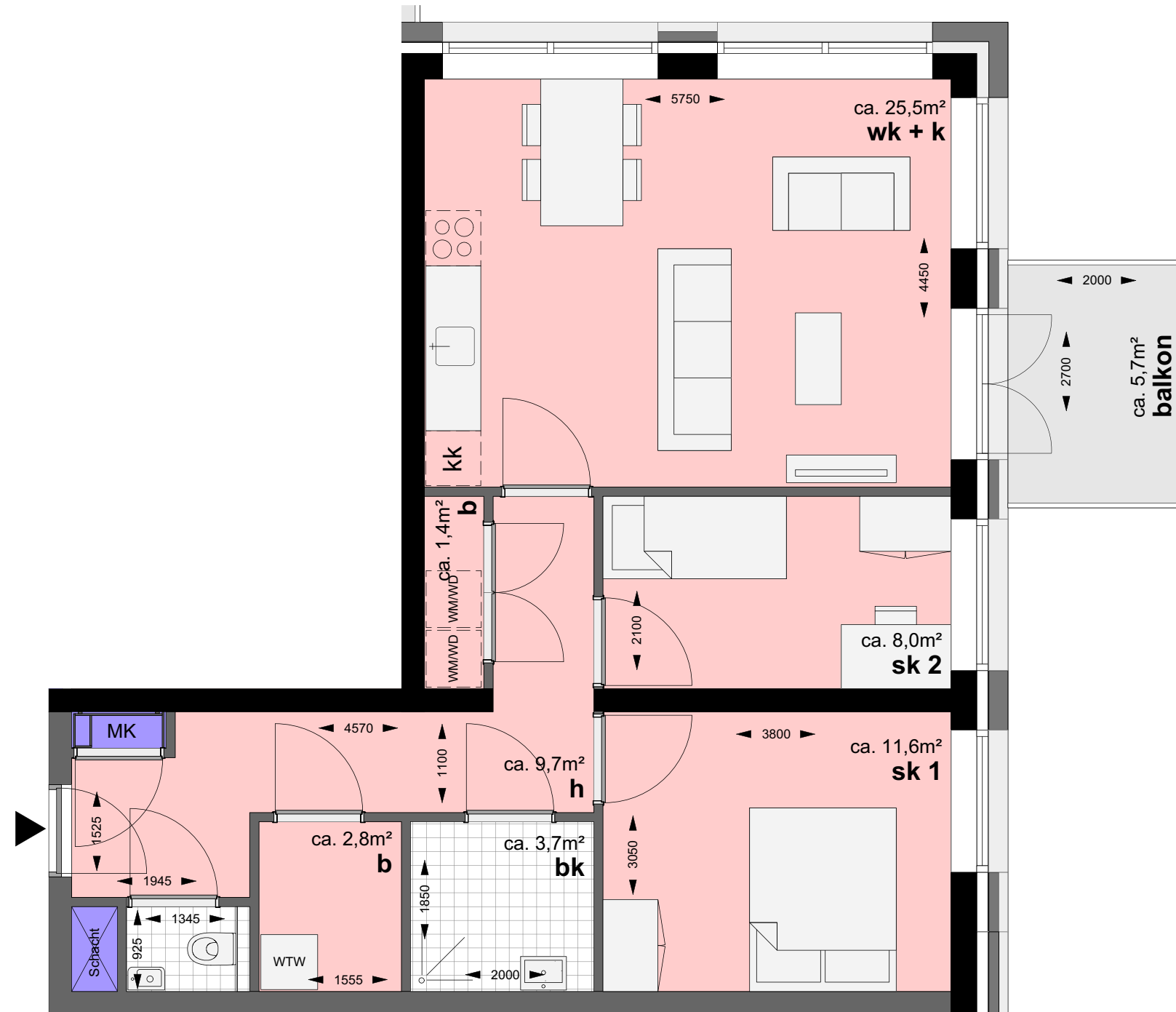
1e verdieping t/m 5e verdieping

CONCEPT

# Appartement type B

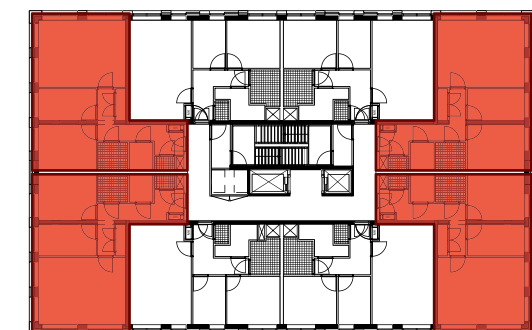
ca. 67m<sup>2</sup>

Aantal van dit type = 18



## Legenda

- wk+k = woonkamer + keuken
- sk = slaapkamer
- bk = badkamer
- b = berging
- h = hal
- t = tuin/terras



1e verdieping t/m 5e verdieping

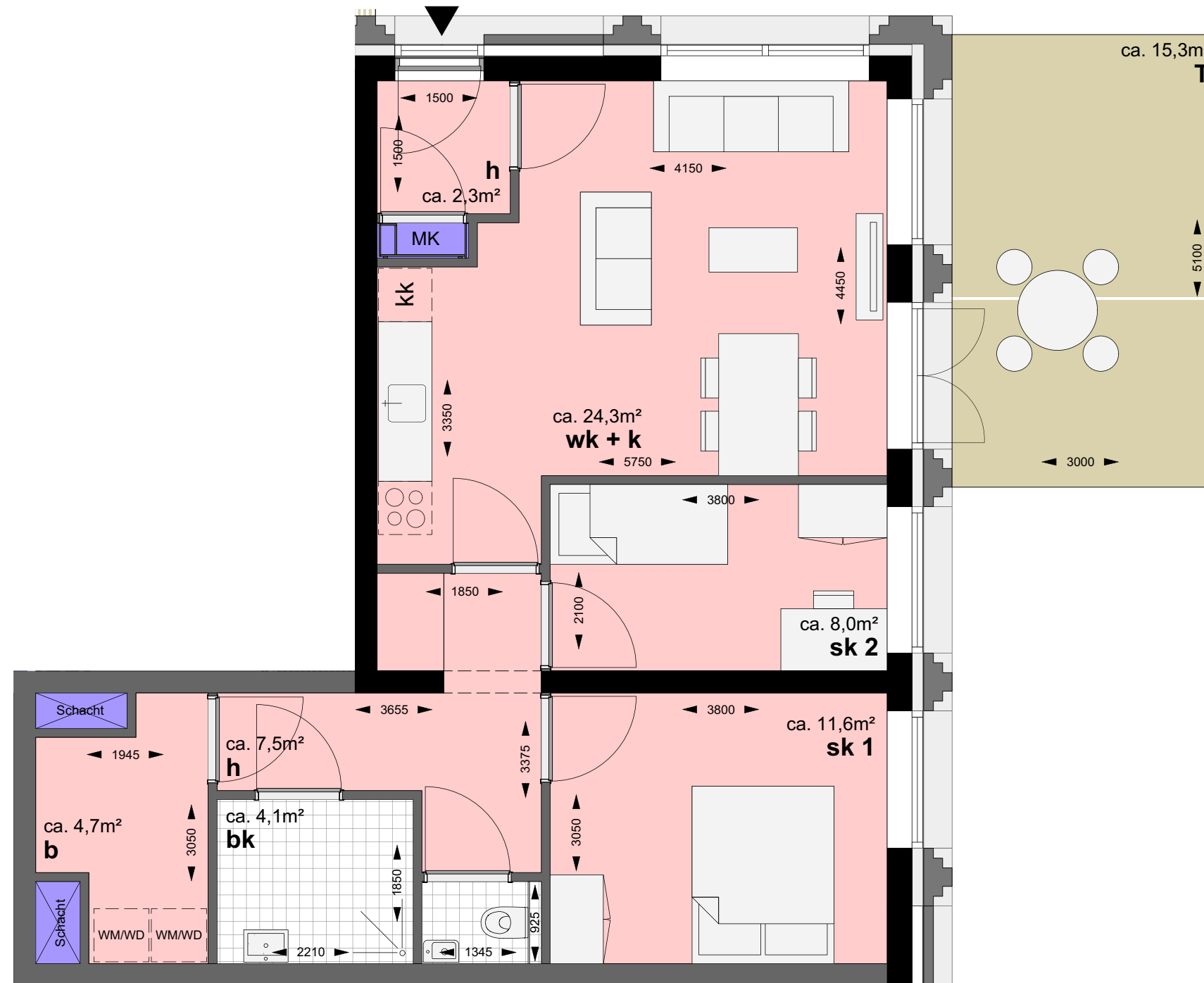
CONCEPT



# Appartement type B1

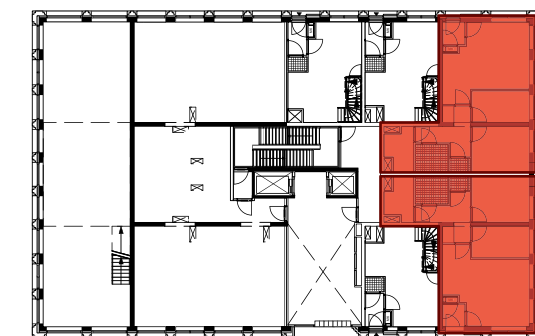
ca. 66m<sup>2</sup>

Aantal van dit type = 2



## Legenda

- wk+k = woonkamer + keuken
- sk = slaapkamer
- bk = badkamer
- b = berging
- h = hal
- t = tuin/terras



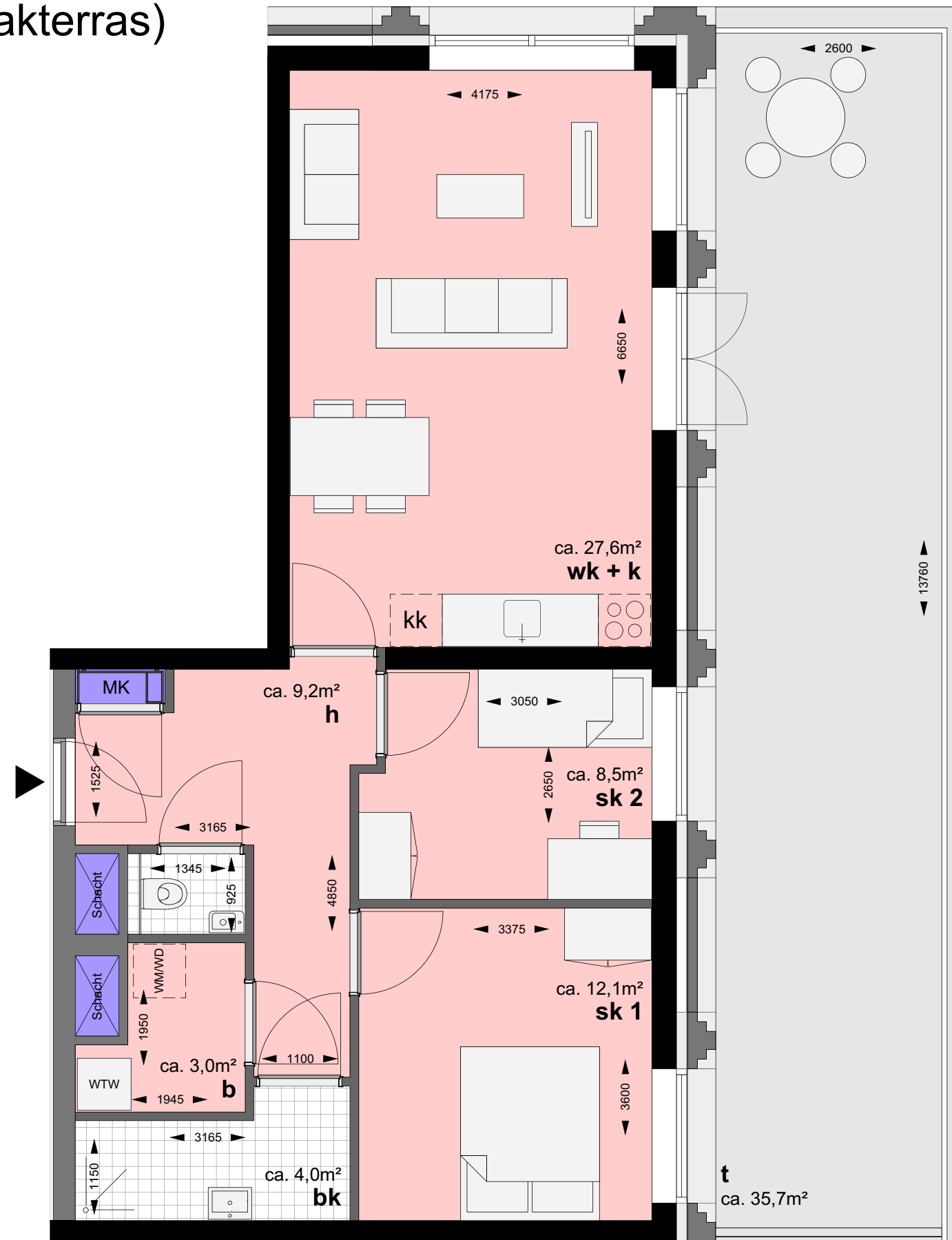
Begane grond

CONCEPT

# Appartement type C (dakterras)

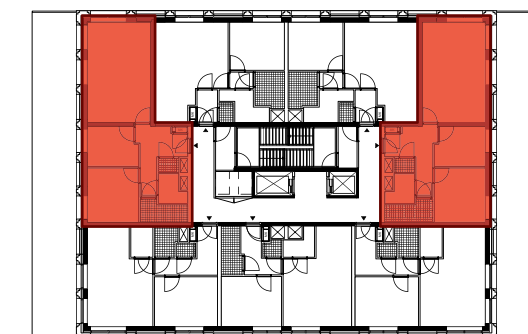
ca. 68m<sup>2</sup>

Aantal van dit type = 2



## Legenda

- wk+k = woonkamer + keuken
- sk = slaapkamer
- bk = badkamer
- b = berging
- h = hal
- t = tuin/terras



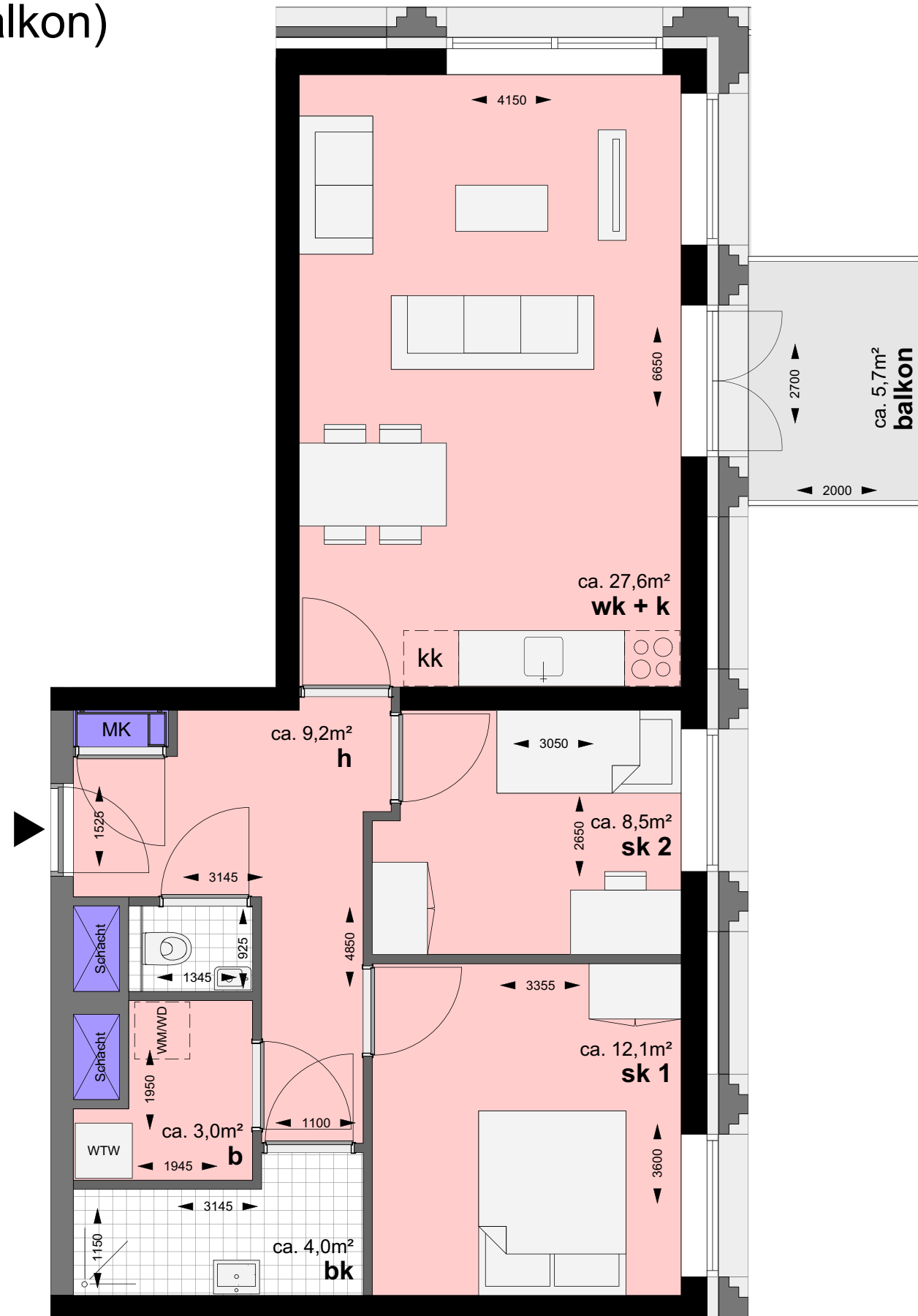
6e verdieping

CONCEPT

# Appartement type C (balkon)

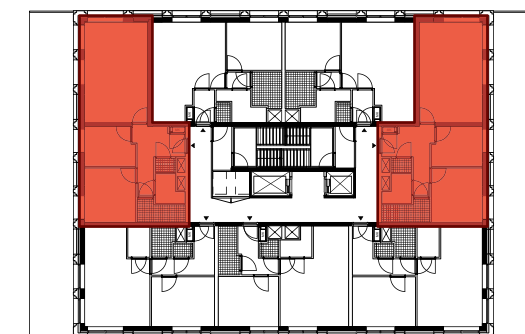
ca. 68m<sup>2</sup>

Aantal van dit type = 2



## Legenda

- wk+k = woonkamer + keuken
- sk = slaapkamer
- bk = badkamer
- b = berging
- h = hal
- t = tuin/terras



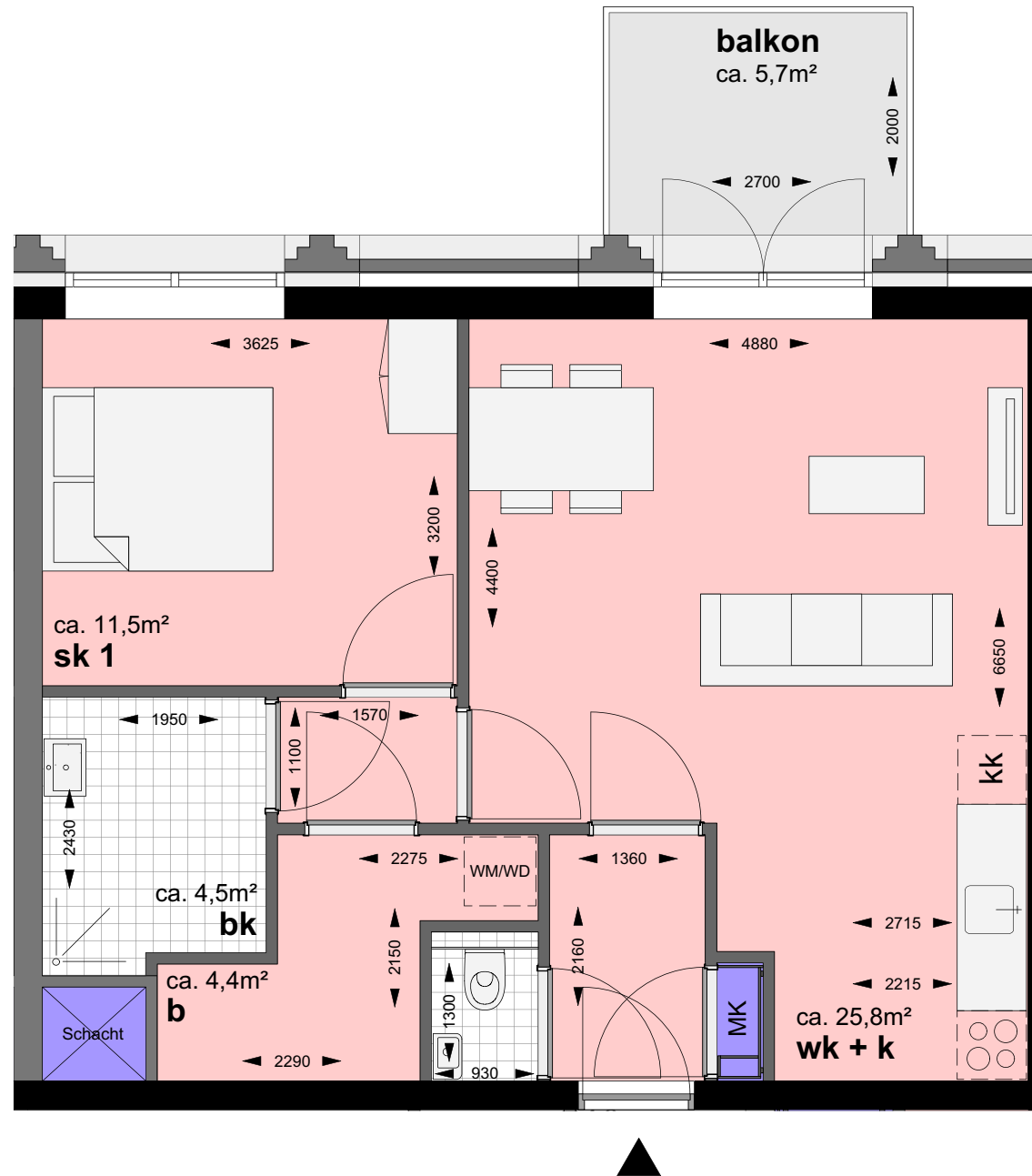
7e verdieping

CONCEPT

# Appartement type D

ca. 56m<sup>2</sup>

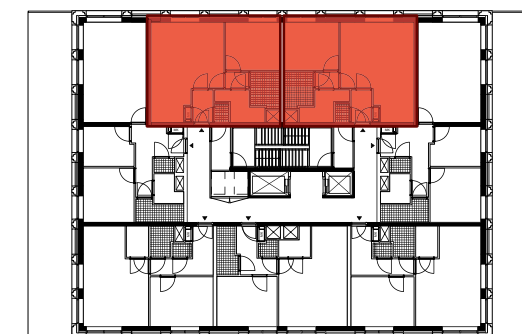
Aantal van dit type = 4



CONCEPT

## Legenda

- wk+k = woonkamer + keuken
- sk = slaapkamer
- bk = badkamer
- b = berging
- h = hal
- t = tuin/terras



6e verdieping + 7e verdieping

# Appartement type D1 (dakterras)

ca. 56m<sup>2</sup>

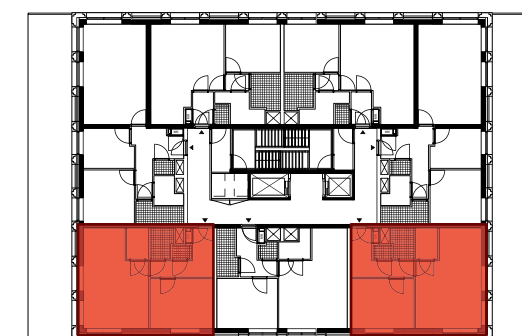
Aantal van dit type = 2



CONCEPT

## Legenda

- wk+k = woonkamer + keuken
- sk = slaapkamer
- bk = badkamer
- b = berging
- h = hal
- t = tuin/terras



6e verdieping

# Appartement type D1 (balkon)

ca. 56m<sup>2</sup>

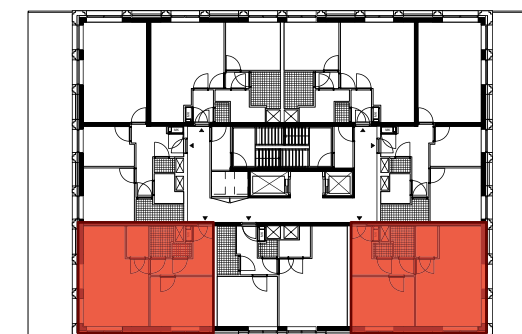
Aantal van dit type = 2



CONCEPT

## Legenda

- wk+k = woonkamer + keuken
- sk = slaapkamer
- bk = badkamer
- b = berging
- h = hal
- t = tuin/terras

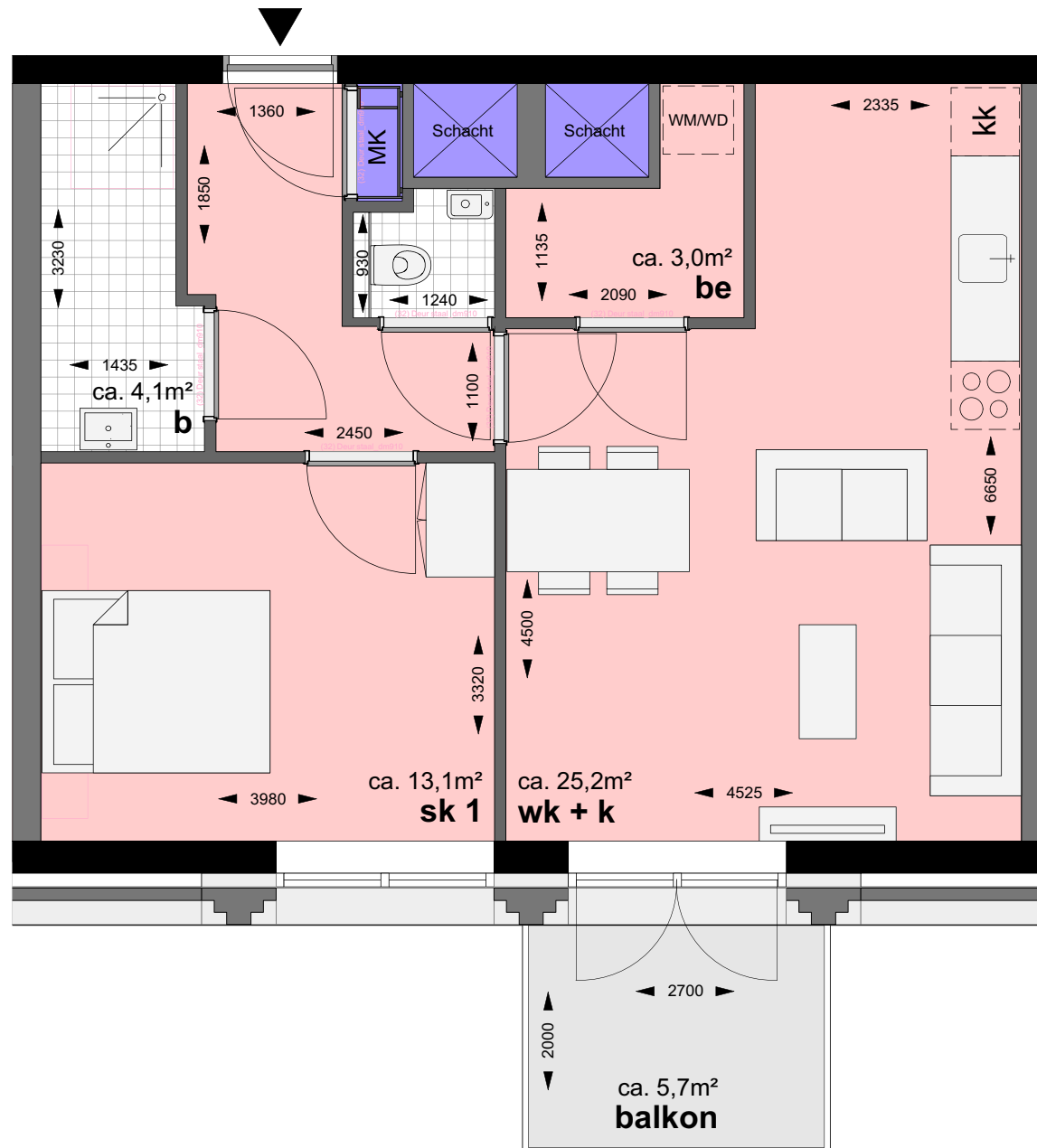


7e verdieping

# Appartement type D2

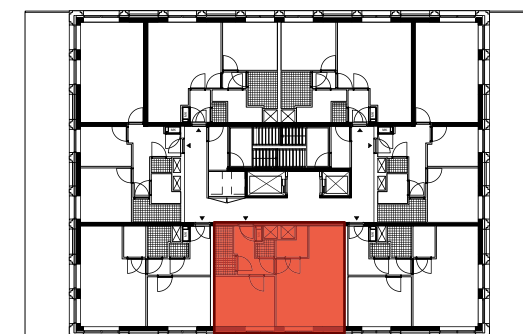
ca. 55m<sup>2</sup>

Aantal van dit type = 2



## Legenda

- wk+k = woonkamer + keuken
- sk = slaapkamer
- bk = badkamer
- b = berging
- h = hal
- t = tuin/terras



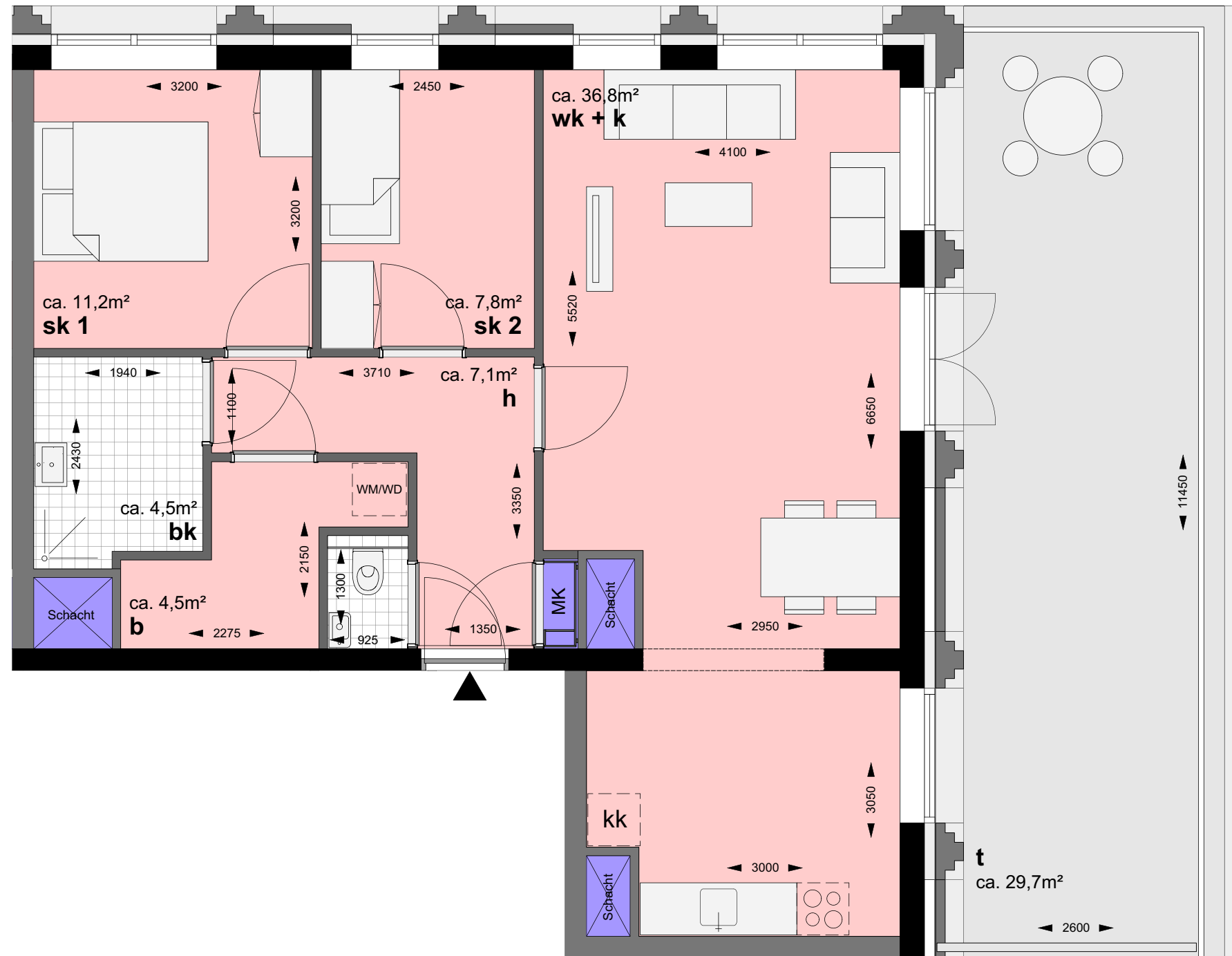
6e verdieping + 7e verdieping

CONCEPT

# Appartement type E (dakterras)

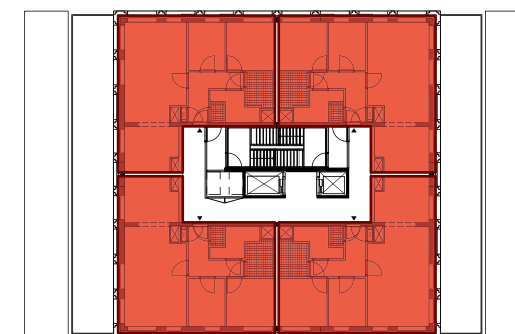
ca. 75m<sup>2</sup>

Aantal van dit type = 4



## Legenda

- wk+k = woonkamer + keuken
- sk = slaapkamer
- bk = badkamer
- b = berging
- h = hal
- t = tuin/terras



8e verdieping

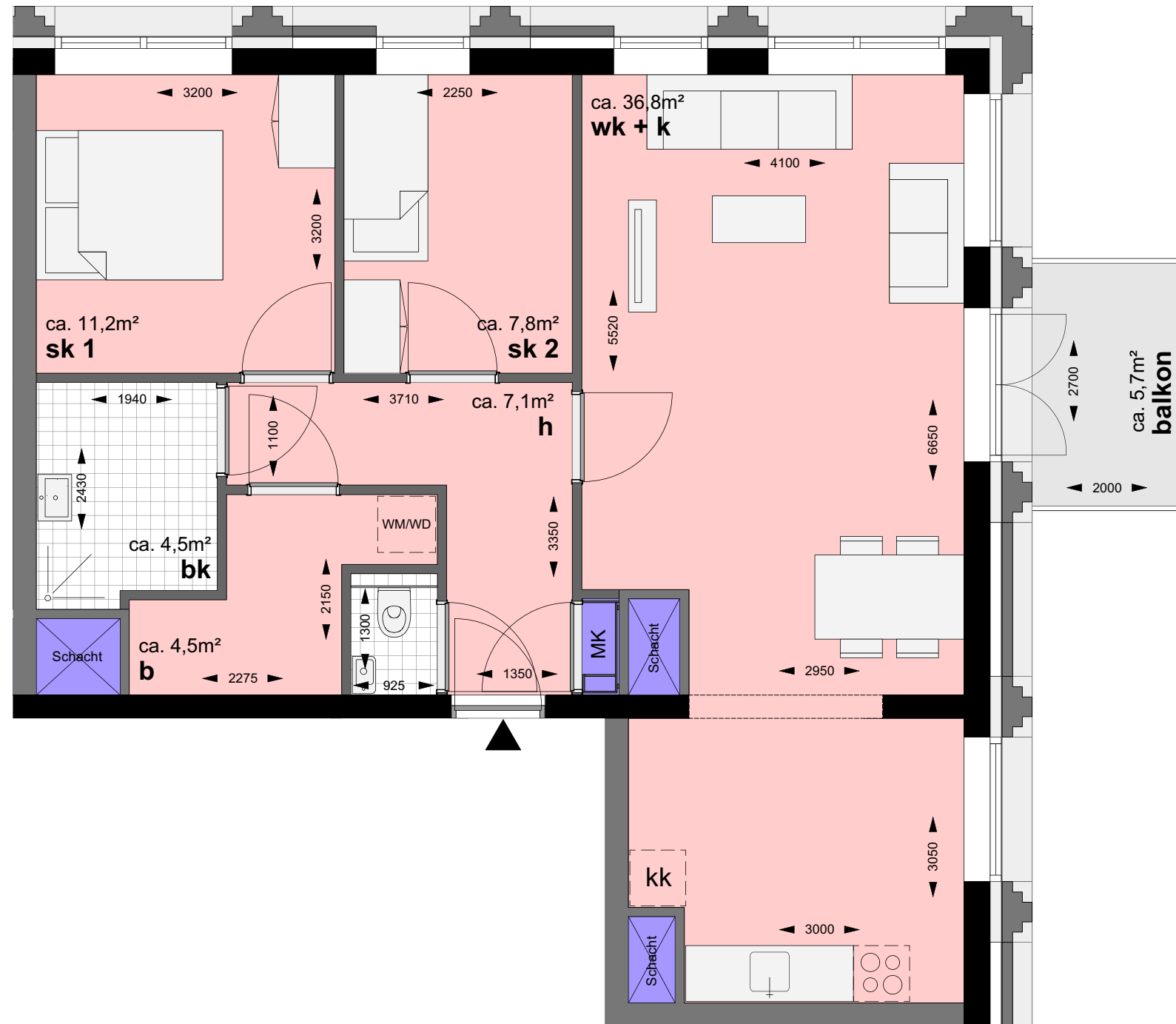
CONCEPT



# Appartement type E (balkon)

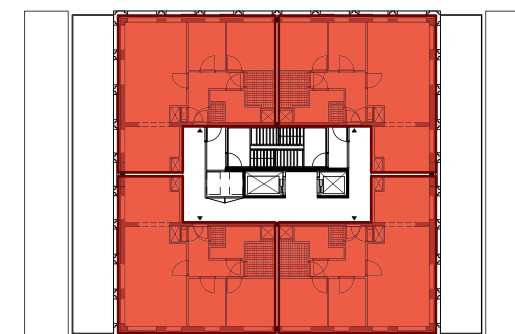
ca. 75m<sup>2</sup>

Aantal van dit type = 4



## Legenda

- wk+k = woonkamer + keuken
- sk = slaapkamer
- bk = badkamer
- b = berging
- h = hal
- t = tuin/terras



9e verdieping

CONCEPT

# Appartement type E (optioneel: seperate keuken)

ca. 75m<sup>2</sup>

Aantal van dit type = 8

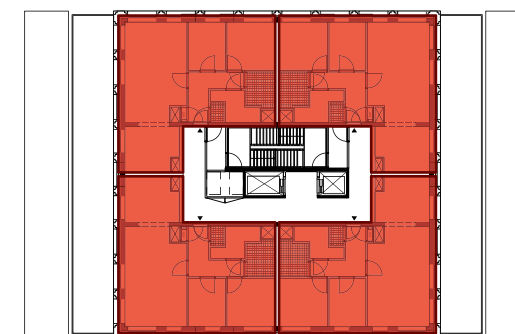


Balkon of dakterras

CONCEPT

## Legenda

- wk+k = woonkamer + keuken
- sk = slaapkamer
- bk = badkamer
- b = berging
- h = hal
- t = tuin/terras



8e verdieping + 9e verdieping

**WONINGEN**

	maisonnette	appartement								totaal aantal woningen per verdieping
	type M 3 kamers 62,5 m2 GO	Type A 3 kamers 65,2 m2 GO	Type B 3 kamers 67,1 m2 GO	Type B1 3 kamers 66,4 m2 GO	Type C 3 kamers 68,2 m2 GO	Type D 2 kamers 55,8 m2 GO	Type D1 2 kamers 56 m2 GO	Type D2 2 kamers 54,7 m2 GO	Type E 4 kamers 75,2 m2 GO	
0	3			2						5
1		2	2							4
2		4	4							8
3		4	4							8
4		4	4							8
5		4	4							8
6					2	2	2	1		7
7					2	2	2	1		7
8									4	4
9									4	4
Aantal	3	18	18	2	4	4	4	2	8	63

maximale huurprijs	(max.) €678,66	(max.) €678,66	(max.) €678,66	(max.) €678,66	(max.) €678,66	(max.) €633,25	(max.) €633,25	(max.) €633,25	(max.) €752,33
	2e aftoppingsgrens					1e aftoppingsgrens			liberalisatiegrens

(voor 2021)

Aantal maisonnettes 3 kamers	3
Aantal appartementen 3 kamers	50
Aantal appartementen 2 kamers	10
Totaal	63